

Grand Stade de rugby : la Fédération doit des comptes

Grand Paris Sud,
le 14 décembre 2016

A l'issue du Comité directeur de la FFR engageant l'arrêt du projet de Grand stade, les élus des villes, de l'agglomération et du département demandent des explications à la Fédération française de rugby avec qui ils travaillent en toute transparence et confiance depuis 5 ans. Ils tiennent aussi à réaffirmer leur détermination à défendre et agir pour notre territoire.

Samedi 3 décembre dernier, en élisant Bernard Laporte à la présidence, la FFR et ses clubs ont effectué un choix démocratique dans lequel les élus du territoire ne se sont pas immiscés. « Nous respectons ce choix réalisé par le rugby français. Ce processus démocratique devait aller à son terme ; nous félicitons le Président élu et sommes désormais disponibles pour poursuivre le travail engagé. »

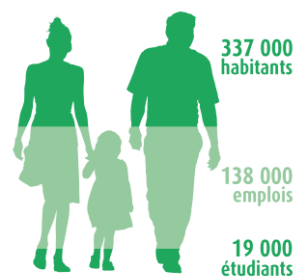
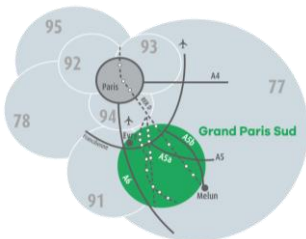
Il faut dire que **l'histoire entre le territoire de l'Essonne et la Fédération française de rugby est forte, marquée par un partenariat « gagnant – gagnant », une loyauté, une solidité de liens et un partage de valeurs communes.**

Elle s'est notamment incarnée dans l'installation du Centre National de Rugby en Essonne, au domaine de Bellejame à Marcoussis, en 2002, avec un fort soutien financier du Département. Elle s'est poursuivie par la réponse du Centre Essonne à l'appel à candidatures de la FFR visant à implanter son Grand stade en Ile-de-France.

En effet, depuis le 29 juin 2012 et la sélection du site de Ris-Orangis/Bondoufle, un travail partenarial, de confiance se déploie. Ensemble, territoire et Fédération ont élaboré un dossier sérieux, précisé, consolidé. Sur l'ensemble des volets (emploi, développement économique, transports en commun, développement durable...), et dans une unité territoriale maintenue, des avancées majeures ont été obtenues.

Bien plus qu'un stade, ce projet étendu sur un site de 133 hectares (dont 15 pour le stade) dépasse en réalité le cadre du simple projet sportif ; il est un projet de territoire, un écopolis, un projet pour les habitants, un projet qui peut transformer l'Essonne et le sud francilien.

« En 2011, c'est bien la FFR qui a lancé cet appel à candidatures pour l'implantation du stade de rugby et qui est allée à la rencontre des territoires. C'est le même comité directeur de la FFR qui, le 29 juin 2012, avait validé, à l'unanimité, le choix de l'hippodrome de Ris-Orangis-Bondoufle pour implanter le stade. Nous avons en commun 5 ans de partenariat et 15 ans d'histoire commune en Essonne. La Fédération nous doit aujourd'hui des explications. ».



Communication presse
Tel. 06 70 83 77 04
grandstaderugby@grandparissud.fr

Agglomération Grand Paris Sud
500 place des Champs-Élysées - BP 62 -
Courcouronnes 91054 Évry Cedex



Bernard Laporte a pris des engagements de campagne concernant le stade. Il a ainsi pu exprimer ses réticences, non pas contre le principe de création d'un stade, mais sur la capacité de la FFR à se doter d'un tel outil.

En connaissance de ces éléments, les élus du territoire ont sollicité un entretien avec la nouvelle équipe à la tête de la FFR, pour d'une part rappeler les fondements de ce projet pour le territoire et, d'autre part, montrer la solidité du modèle économique, notamment en lien avec l'Etat dans le cadre du Contrat d'intérêt national, et la Caisse des dépôts et des consignations, également engagée dans cette démarche.

Sur proposition du Président, le Comité directeur de la FFR vient de faire unilatéralement un tout autre choix en engageant l'arrêt du projet de Grand stade, sans donner une explication et échanger avec les élus du territoire, de toutes tendances confondues, investis dans le projet et aux côtés de l'institution FFR depuis 15 ans. Si la décision est souveraine, la Fédération ne peut pas ainsi mettre les élus devant le fait accompli.

« Si la nouvelle direction fédérale consultait le cœur du dossier et le modèle économique du projet, les actions engagées, si elle observait les avancées obtenues depuis 2011 ainsi que les partenariats noués, elle constaterait la solidité du projet. Elle verrait que nous avons tous à y gagner. Visiblement, ce travail n'a pas été réalisé en profondeur. Ce dossier a désormais 5 ans de travail à son actif. Il ne peut être lu, compris et analysé sérieusement en 5 jours. Nous le regrettons ».

Le territoire demeure plus que jamais disponible pour échanger et dialoguer avec la Fédération. Mais les élus du territoire tiennent à rappeler qu'ils ne sont pas de simples co-contractants. *« Nous sommes liés par un processus initié par la Fédération, et non pas par le territoire, incarné notamment par un accord-cadre voté par les collectivités et la FFR à l'unanimité en juin 2012. Nous sommes mutuellement engagés. Nous serons donc responsables jusqu'au bout pour défendre les intérêts de notre territoire ».*

« Ce qui est fait, ce qui a été réalisé autour du stade est néanmoins un capital puissant, important pour notre territoire. Ce projet nous a permis des avancées en termes de transport, une visibilité, une reconnaissance. Ce projet a montré qu'il pouvait se passer quelque chose en grande couronne. L'Appel à manifestation d'intérêt et la mission de préfiguration du cluster sports ont montré tout le potentiel du site, son attractivité, notre capacité collective à proposer un projet innovant à 25 km de Paris, et à bâtir un projet urbain ambitieux, l'écopolis du sud francilien. Notre combat pour la grande couronne et le développement de notre territoire continue et doit continuer. Nous sommes prêts à discuter avec la FFR et assumerons nos responsabilités. Mais l'avenir de ce site de 133 hectares ne s'arrête pas aujourd'hui. »

Communication presse
Tel. 06 70 83 77 04
grandstaderugby@grandparissud.fr

Agglomération Grand Paris Sud
500 place des Champs-Élysées - BP 62 -
Courcouronnes 91054 Évry Cedex



Francis CHOUAT
Président de la
Communauté
d'agglomération
Grand Paris Sud

Stéphane RAFFALLI
Maire de Ris-Orangis,
Vice-Président de
Grand Paris Sud,
Conseiller départemental
de l'Essonne

Jean HARTZ
Maire de Bondoufle,
Vice-Président
de Grand Paris Sud