

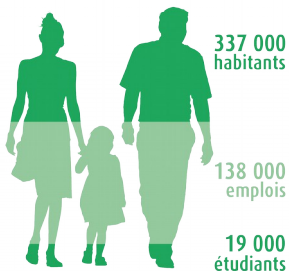
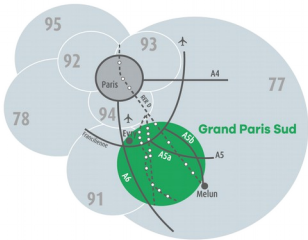


Grand Paris Sud

Seine-Essonne-Sénart

Communiqué
de presse

Mardi 4 octobre 2016



Lancement d'un appel à manifestation d'intérêt « Bien plus qu'un stade » pour réussir la vie et la ville autour du Grand stade de rugby

Ce mardi 4 octobre, le territoire uni (Etat, Département de l'Essonne, Agglomération Grand Paris Sud, Ville de Ris-Orangis) lançait son appel à manifestation d'intérêt « Bien plus qu'un stade : créer la destination SUD du Grand Paris » qui doit aboutir à l'été 2017, au terme d'un processus de sélection, à la désignation d'un nouveau partenaire économique dédié à l'aménagement autour du stade, pour en faire un lieu de vie, de développement économique et durable.

La Fédération française de rugby a décidé de construire son stade, jardin du XV de France, pour développer son sport et ainsi réussir sa mission de service public. Cette aréna ultramoderne de 82 000 places, s'implantera dès avant 2023 à Ris-Orangis, en Essonne, sur l'agglomération Grand Paris Sud, pour l'organisation de la coupe du monde.

Le territoire unanime, souhaite mettre en œuvre un projet de développement urbain très ambitieux, créateur de valeurs nouvelles et durables dans le cadre d'une Opération d'intérêt national. A cet effet les collectivités territoriales concernées souhaitent élargir le premier cercle des partenaires du projet par un accord de long terme avec des acteurs économiques innovants.

Pour impulser cette dynamique et concevoir l'aménagement du site autour du Grand Stade, un « Appel à Manifestation d'Intérêt » est lancé par lequel il est proposé aux investisseurs les 48 premiers hectares, autour du Grand stade, à proximité d'une station RER et de tramway, en lisère de l'autoroute A6 et de la Francilienne.

CONTACTS PRESSE

Jean-Jacques Grousseau

06 70 83 77 04

jj.grousseau@grandparissud.fr

Agglomération Grand Paris Sud
500 place des Champs-Élysées - BP 62 -
Courcouronnes 91054 Évry Cedex

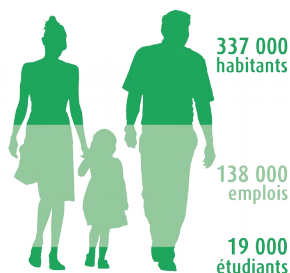
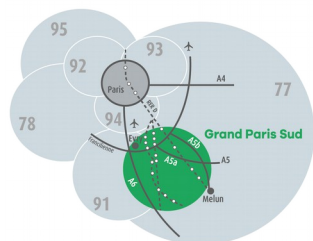


Grand Paris Sud

Seine-Essonne-Sénart

Communiqué de presse

Mardi 4 octobre 2016



CONTACTS PRESSE

Jean-Jacques Grousseau

06 70 83 77 04

jj.grousseau@grandparissud.fr

Agglomération Grand Paris Sud
500 place des Champs-Élysées - BP 62 -
Courcouronnes 91054 Évry Cedex

Cet appel à manifestation d'intérêt s'adresse aux opérateurs de loisirs, du divertissement, du commerce, du bien être, de la santé, de l'hôtellerie et du logement afin qu'ils puissent imaginer, écrire et dessiner avec nous un programme de développement urbain, économique, respectueux de l'environnement et de l'écosystème territorial. Tel est l'objectif qui est fixé aux candidats.

Ces derniers ont jusqu'au 31 janvier pour répondre. Le processus de sélection du groupement d'opérateurs / investisseurs prendra fin en juillet 2017 avec la signature d'une convention de partenariat entre le territoire et le lauréat.

Francis Chouat, Président de la Communauté d'agglomération Grand Paris Sud

« Le grand stade est désormais posé. Pour définir le projet urbain, commercial, de loisirs, pour faire de ce lieu une destination tout au long de l'année, et pas uniquement les soirs de match, nous nous devons de lancer cette démarche en lien avec les acteurs économiques. Un lieu qui propose un concept nouveau sur notre territoire et qui contribue à son dynamisme, au développement de l'emploi. Je veux non seulement que les habitants de Grand Paris Sud puissent être fiers d'être sur le territoire du Grand stade, mais aussi qu'ils puissent en profiter. »

Stéphane Raffalli, Maire de Ris-Orangis, Vice-président de Grand Paris Sud, Conseiller départemental de l'Essonne

« Aux termes d'un processus de sélection, nous voulons bâtir l'Écopolis du Sud de la région capitale, un lieu unique qui participe de notre élan national à l'heure de la transition énergétique. Aux côtés du Bois de Saint-Eutrope et ses 250 hectares, du tram-train, de l'aqueduc, nous avons l'opportunité de bâtir un lieu unique, durable et innovant ; un collecteur métropolitain pour réussir la ville de demain. »

François Durovray, Président du Conseil départemental de l'Essonne

« Le projet de grand stade de rugby est la tête de pont de l'aménagement de la porte sud du Grand Paris. Il s'agit d'aménager une centaine d'hectares en centre Essonne, c'est à dire de mettre sur les rails une des locomotives du développement économique du département pour les 20 années qui viennent. Le département dans sa mission d'aménagement du territoire est un partenaire naturel de cette opération dans le champ de ses compétences. Il prendra sa part de responsabilité dans la réussite de cette opération emblématique. »