

# communiqué de presse

Grand Paris Sud,  
Le 08 octobre 2018

## Grand Paris Sud élabore son Plan Vélo

**Indissociable des réflexions sur l'évolution des mobilités, Grand Paris Sud lance une démarche ambitieuse pour le développement du vélo au quotidien en se dotant d'un programme d'actions à l'échelle du territoire.**

« Ce document cadre proposera une stratégie déployée sur 6 ans, permettant de sécuriser et d'encourager les déplacements des cyclistes en intégrant une réflexion globale sur les aménagements, les services liés au vélo, la promotion de la pratique cyclable et l'instauration d'une culture vélo sur le territoire », explique Stéphane Beaudet, Vice-président chargé des transports et des mobilités de Grand Paris Sud.

### Les objectifs du Plan Vélo

- Améliorer la performance du réseau cyclable (maillage, lisibilité, sécurité) ;
- Développer l'offre de stationnement vélo ;
- Développer les services à destination des cyclistes ;
- Promouvoir le réseau cyclable et communiquer sur les aspects positifs du vélo.

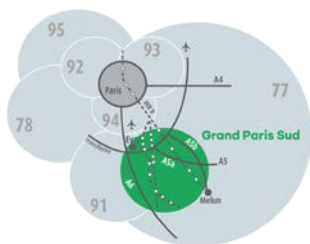
Pour élaborer ce plan vélo, un diagnostic sera réalisé à travers une consultation des villes, des partenaires et des associations afin de recenser les aménagements cyclables, les stationnements et les points noirs.

Grand Paris Sud et la Fédération pour les circulations douces en Essonne (FCDE) ont convenu de renforcer et d'officialiser leur partenariat concernant l'élaboration du Plan Vélo. Une convention d'objectifs sera signée pour contribuer à la mise à jour du diagnostic et à l'élaboration du plan d'actions.

Un diagnostic à vélo avec les élus et les représentants des associations cyclables sera également organisé le mardi 09 octobre. L'objectif est de mettre en relief les points faibles et les points forts du réseau cyclable, les besoins des cyclistes afin d'élaborer des propositions d'amélioration conformes à l'intérêt communautaire.

**Enfin, les habitants seront sollicités à l'automne via une plateforme Internet pour contribuer à orienter le plan d'actions.**

Grand Paris Sud s'appuiera sur les subventions de la Région Île-de-France et du Département de l'Essonne pour développer son programme d'actions.



347 000  
habitants

138 207  
emplois

20 000  
étudiants

### CONTACT PRESSE

Jeanne Rebuffat

01 69 91 57 13

j.rebuffat@grandparissud.fr

Agglomération Grand Paris Sud  
500 place des Champs-Élysées - BP 62 -  
Courcouronnes 91054 Évry Cedex



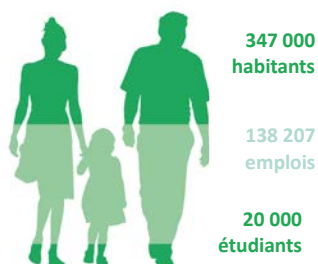
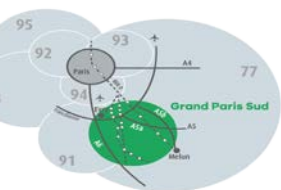


# communiqué de presse

« Plus de la moitié des déplacements en voiture en Ile-de-France font moins de 3km. Les circulations douces représentent clairement l'avenir pour notre cadre de vie, pour notre quotidien. Encore faut-il créer les conditions de ce report vers les mobilités durables. Grand Paris Sud est à ce titre un territoire urbain mais composé pour plus de la moitié de forêts, de plans d'eau, d'espaces verts et agricoles. Le plan vélo s'inscrit dans la démarche de préservation de ce territoire et dans une logique globale d'amélioration des mobilités, développée aux côtés de l'Etat, du Conseil Régional et du Conseil Départemental », Francis Chouat, Président de la Communauté d'agglomération Grand Paris Sud.

## Calendrier prévisionnel

- **Septembre – octobre** : présentation du diagnostic et concertation avec les habitants, les forces vives et les associations
- **1<sup>er</sup> trimestre 2019** : validation du plan d'actions
- **2<sup>ème</sup> semestre 2019** : début de la mise en œuvre du plan vélo



## CONTACT PRESSE

Jeanne Rebuffat

01 69 91 57 13

[j.rebuffat@grandparissud.fr](mailto:j.rebuffat@grandparissud.fr)

Agglomération Grand Paris Sud  
500 place des Champs-Élysées - BP 62 -  
Courcouronnes 91054 Évry Cedex



**Grand Paris Sud.fr**

Seine - Essonne - Sénart